



Découvertes de Dakar, de l'île de Gorée, du lac Rose et de Kayar suivies de la  
**CROISIÈRE À BORD DU BOU EL MOGDAD**  
& extension entre fleuve et océan



14 Jours / 12 Nuits

Du 03 au 16 novembre 2026



## Proposition de voyage pour un groupe exclusif accompagné par l'incomparable Valérie Mathot



📞 **Prix à partir de 3765€\*** par personne en chambre double. - Supplément single : +800€.

Icône de la culture sénégalaise, le Bou el Mogdad est ce bateau mythique qui a marqué l'histoire du fleuve Sénégal en assurant l'unique lien entre Saint Louis et les villages du Nord-Est du pays jusqu'en 1970. bercé par la beauté des rives, entre végétation luxuriante, paysages sahéliens et plages de sable blanc, le Bou el Mogdad permet de découvrir, en plus de rencontres souvent riches en émotion, des villages authentiques sénégalais et mauritaniens, les vestiges d'anciens comptoirs coloniaux, un faune et une flore surprenantes ainsi que l'une des plus grandes réserves ornithologiques du monde ! Rénové intégralement en 2006 pour associer le confort à son charme unique, le Bou el Mogdad compte 29 cabines réparties sur 5 niveaux, dont certaines cabines confort et suites. Sensations vous conseille de loger en cabine confort ou en suite car ce sont les seules à disposer d'une salle de bain privative. La croisière est accompagnée par un guide sénégalais francophone. Votre croisière A Bord du Bou el Mogdad est proposée dans une version "boissons comprises ».



### NOMS DES VOYAGEURS



### VOLS RÉSERVÉS

Vols directs Brussels Airlines :

03/11/2026 : Bruxelles - Dakar 12h30 - 17h50

15/11/2025 : Dakar - Bruxelles 23h30 - 06h20 +1 (arrivée le lendemain)

Bagages : 1 pièce de maximum 23 Kg par personne en soute et une de 08 Kg en cabine, par personne.



CONFIDENTIEL - Confirmation 21137 - B = petit-déjeuner / L = repas de midi / D = repas du soir.

*"Welcome to The World of Sensations, we'll make your trip unique"*

All intellectual rights including copyright of this document are the property of Travel Sensations - Tour Operator (Lic. A5636)





## ITINERAIRE



### 03 Novembre 2026 - Jour 1: Bruxelles – Aéroport de Dakar – Lac Rose (D)

Enregistrement de vos bagages à l'aéroport de Bruxelles National pour le vol Brussels Airlines. Envol à destination de Dakar. Apéritifs et repas de midi servi à bord (sous réserve de modification). Accueil à l'aéroport par notre représentant et transfert vers le Nord pour rejoindre le Lac Rose. Installation dans un écogîte nature, Le Gîte du Lac, sur une dune surplombant une bananeraie, en bordure du lac. Repas du soir : spécialité sénégalaise et nuit dans ce beau cadre naturel. Première nuit africaine.

### Gîte du Lac

Le Gîte du Lac est situé entre le Lac Rose et l'océan, sur une dune qui surplombe le Lac. Avec un véhicule 4x4 par les dunes du rallye Dakar ou avec tout autre véhicule par la piste qui contourne le Lac, vous atteindrez le dernier lieu où la nature garde ses droits. Les cases de construction traditionnelle et la terrasse panoramique offrent une vue magique sur la bananeraie luxuriante au premier plan et le Lac Rose. Le Gîte du Lac propose 6 cases Dunes, 4 bungalows Bambous et 2 bungalows Bougainvilliers



### Les chambres

Cases Dune bien aménagées avec un grand lit à baldaquin. Une salle d'eau individuelle avec douche eau chaude solaire et toilette. Cases doubles ou familiale avec sofa-lit supplémentaire. Bungalows Bambous et Bougainvilliers bordure ou vue du lac (supplément), dernièrement construits, plus confortable avec jolie terrasse donnant sur le lac.

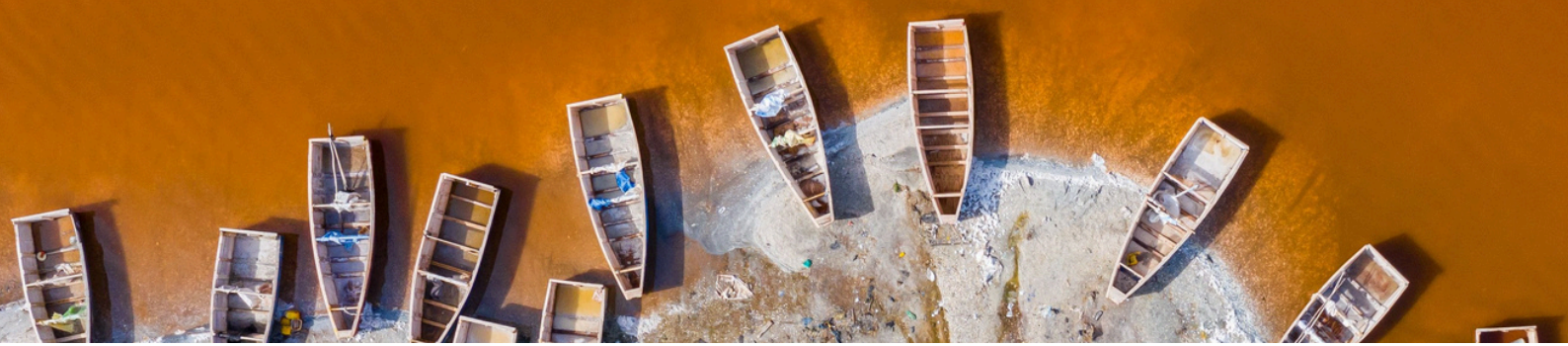
CONFIDENTIEL – Confirmation 21137 – B = petit-déjeuner / L = repas de midi / D = repas du soir.

*"Welcome to The World of Sensations, we'll make your trip unique"*

All intellectual rights including copyright of this document are the property of Travel Sensations – Tour Operator (Lic. A5636)

SENSATIONS

SENSATIONS



## ITINERAIRE



### Restauration

Une cuisine aux accents africains, avec des produits frais provenant des potagers autour du Lac Rose.

### Loisirs

Terrasse en surplomb du Lac pour la détente, la lecture ou l'observation des oiseaux. Hamacs disséminés à l'ombre des cocotiers. Plage sur le Lac pour une expérience inoubliable de flottaison extrême. Plage sauvage sur l'océan pour une baignade prudente. Balade à pied ou à cheval. Quads et buggys à proximité. VTT à l location.

Toute nouvelle piscine avec espace détente :



**Cases Dunes : 5 chambres en option** chambres en haut des Dunes ventilées équipée de beaux lits confortables et d'une salle de bain privative avec eau chaude.



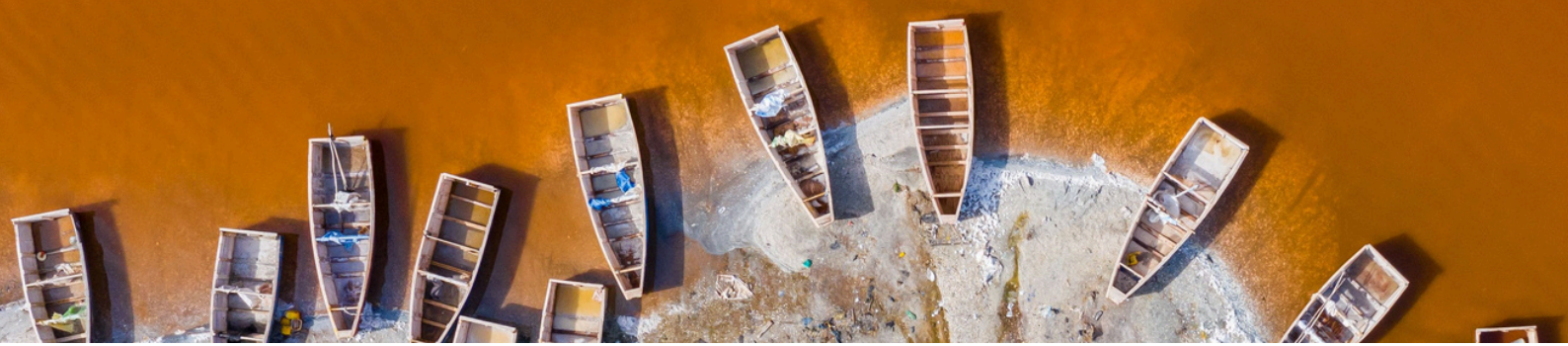
**Cases Bambous et Bougainvilliers : 8 chambres en option** chambres de charme climatisées au milieu des Bambous avec vue panoramique sur le lac, équipée de beaux lits confortables et d'une salle de bain privative avec eau chaude.

CONFIDENTIEL - Confirmation 21137 - B = petit-déjeuner / L = repas de midi / D = repas du soir.

*"Welcome to The World of Sensations, we'll make your trip unique"*

All intellectual rights including copyright of this document are the property of Travel Sensations - Tour Operator (Lic. A5636)





## ITINERAIRE



### Notre avis

Petit gîte de charme très confortable, intégré dans un cadre paradisiaque à proximité de Dakar. Aménagements soucieux de l'environnement (électricité et eau chaude solaire). Nature.

### 04 Novembre 2026 - Jour 2 : Lac Rose - Dakar - Gorée - Dakar - Lac Rose (B, L, D)

Petit-déjeuner. Route pour Dakar. Tour de ville commenté en début de matinée : La place de l'Indépendance et ses anciens bâtiments administratifs, témoignage de la capitale de l'Afrique Occidentale Française, l'hôtel de ville et la gare. Le marché Kermel, la cathédrale de Dakar et le Palais Présidentiel ... Découverte possible d'un de ses nombreux marchés Kermel (alimentaire de qualité), Sandaga (alimentaire + quartier des tous les commerces), Tilène (épices, bazar), HLM (tissus, friperie), Malien (produits africains), Soumbédioune (poissons et artisanat), Cour des Maures (bijoutiers et peinture sur verre).

Nous rejoignons le port pour embarquer dans la chaloupe de 12h vers l'île de Gorée. Panorama d'approche superbe sur cette île volcanique : falaises, maisons coloniales ... Repas de midi servi dans un restaurant typique de l'île où officie Djibril, le non-conventionnel chef des lieux !

Visite de la maison des esclaves, commentée avec passion par le conservateur. Flânerie dans les ruelles fleuries jusqu'en haut du promontoire pour un panorama sur la baie de Dakar.



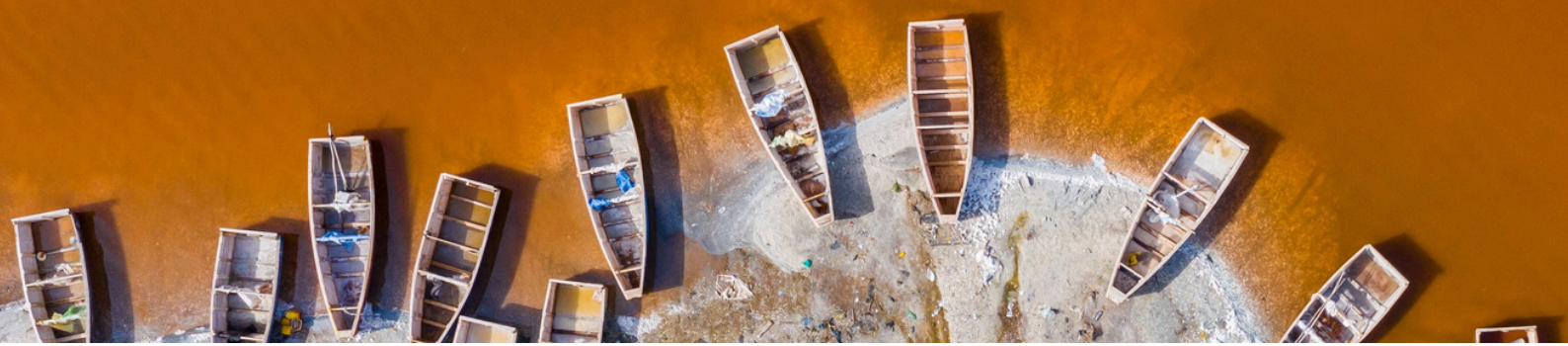
Nous reprenons la chaloupe de 16h30 et continuons notre découverte par la corniche offrant une vue sur les îles Madeleine puis sur la mosquée de Ouakam, pour rejoindre le monument de la Renaissance Africaine. "Ascension" des 200 marches pour atteindre le socle de la statue de 52 mètres, réalisée en bronze.

CONFIDENTIEL - Confirmation 21137 - B = petit-déjeuner / L = repas de midi / D = repas du soir.

*"Welcome to The World of Sensations, we'll make your trip unique"*

All intellectual rights including copyright of this document are the property of Travel Sensations - Tour Operator (Lic. A5636)

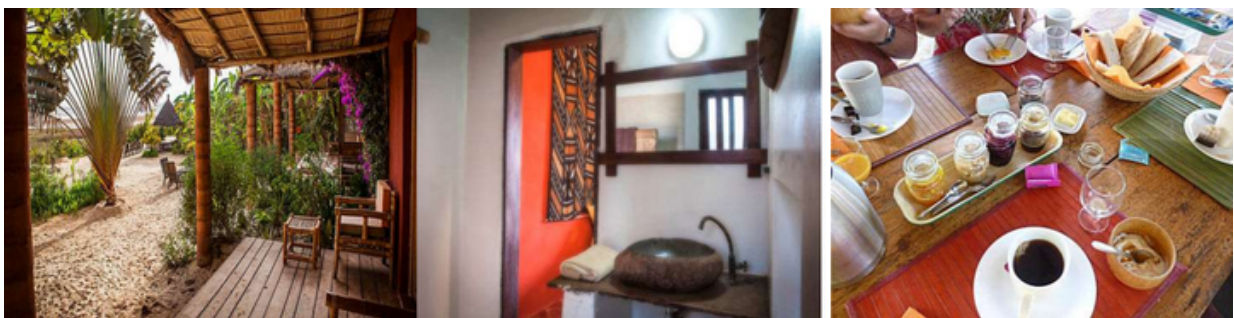




## ITINERAIRE



Nous sommes de retour au Gîte vers 18h. Coucher de soleil au bord du lac avant de découvrir une spécialité du Sénégal Oriental: le fonio, micro-céréale locale, accompagnée d'une sauce feuille. Notre deuxième soirée africaine est agrémentée d'un griot conteur accompagné d'un joueur de kora. Nuit au bord du Lac Rose.



### **05 Novembre 2026 - Jour 3: Lac Rose – Kayar – Région dunaire de Lompoul (B, L, D)**

Petit-déjeuner. Notre guide nous donne des explications sur cet étrange lac dont la salinité est supérieure à celle de la Mer Morte. Nous vous proposons une "traversée insolite" pour une exploration très originale du lac Rose, avec des pirogues à sel locale, mues à la poussée d'une perche. Nous rejoignons le ponton de Bonaba café.

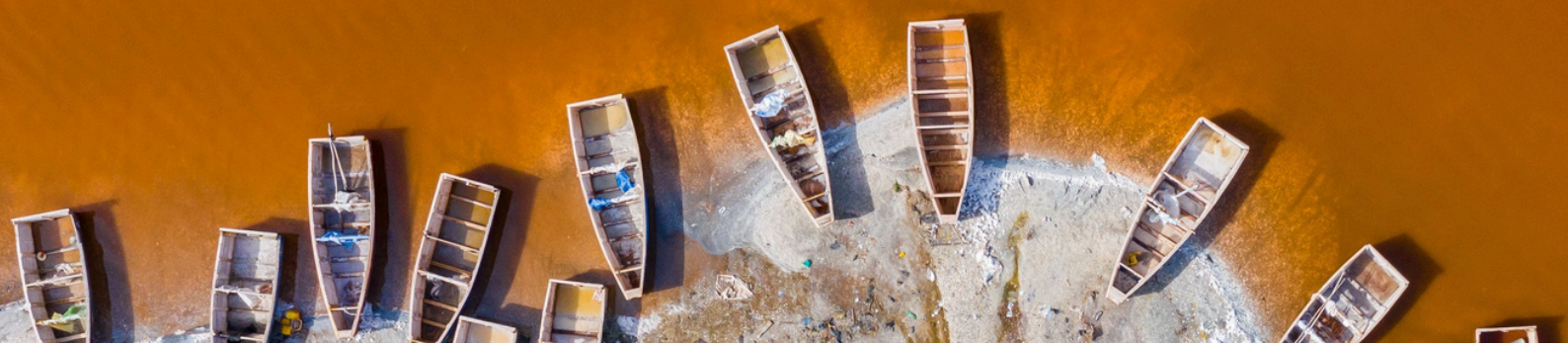
CONFIDENTIEL – Confirmation 21137 – B = petit-déjeuner / L = repas de midi / D = repas du soir.

*"Welcome to The World of Sensations, we'll make your trip unique"*

All intellectual rights including copyright of this document are the property of Travel Sensations – Tour Operator (Lic. A5636)

SENSATIONS

SENSATIONS



## ITINERAIRE



Nous pouvons nous détendre sur la plage de sable et coquillages, aménagée au bord du lac ou tenter l'expérience inoubliable d'une baignade dans le Lac Rose procurant une flottaison incroyable. Des Calebasses d'eau douce nous permettent de nous rincer.

*Remarque importante : suite aux pluies exceptionnelles de l'été 2022, le lac avait perdu sa belle couleur rosée, car le sel s'était dilué et les fameuses algues rouges s'étaient faites plus discrètes. Mais bonne nouvelle : en 2025, il retrouve peu à peu tout son éclat rose !*

Nous vous proposons 3 activités en option :

Balade à cheval (1h +25€) le long d'une lagune d'eau saumâtre fréquentée par de nombreux oiseaux et exploitée par les villageois pour le maraichage, pour atteindre par la "porte des cocotiers" la plage déserte grandiose. Balade pour tous, débutant ou confirmés.



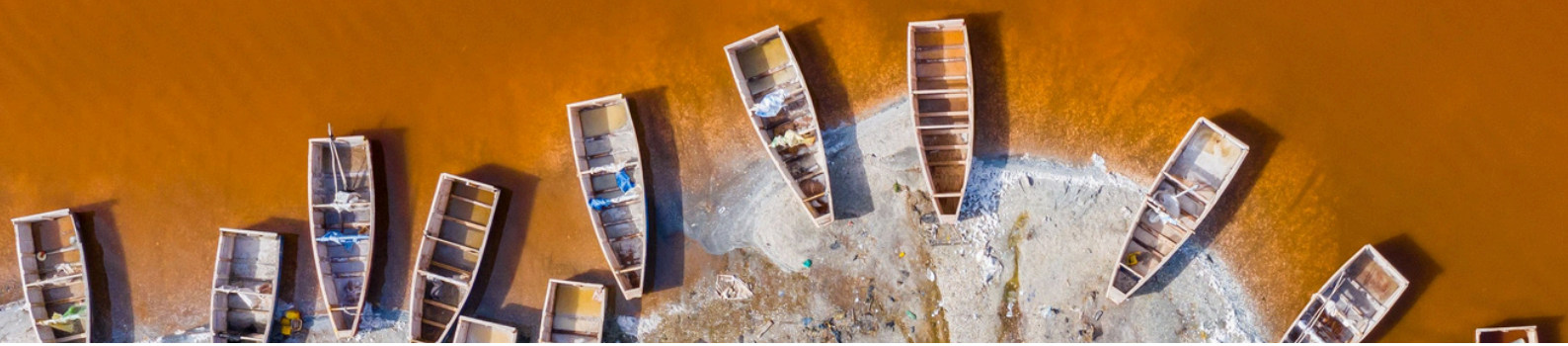
- Balade en VTT (1h +15€) Balade autour du lac par les pistes de coquillages et découverte de l'ancien lit du lac!



CONFIDENTIEL – Confirmation 21137 – B = petit-déjeuner / L = repas de midi / D = repas du soir.  
"Welcome to The World of Sensations, we'll make your trip unique"

All intellectual rights including copyright of this document are the property of Travel Sensations – Tour Operator (Lic. A5636)





---

## ITINERAIRE

---



- Raid en quad (1h ; +45€/quad pour 2) pour rouler sur la plage, traverser le cordon dunaire et traverser les marais traditionnels par les pistes de charrettes.



Repas de midi soigné au Bonaba Café, restaurant réalisé en "crintins", panneaux de bambous tressés, et offrant une vue panoramique sur le Lac Rose. Repas aux couleurs locales. Nous grimpons dans nos camions 4x4 pour un raid par la plage, les dunes et les pistes de charrettes. Nous affrontons le cordon dunaire du littoral et atteignons l'immense plage déserte de la Grande Côte, cordon de sable qui se prolonge jusqu'au nord de la Mauritanie théâtre chaque année au mois de Janvier, de l'arrivée du mythique, Paris-Dakar.

Nous rejoignons le plus grand centre de pêche artisanale du Sénégal, Kayar.

Notre guide du village nous fait découvrir l'activité lors de l'arrivée des pêcheurs vers 15h. Déchargement avec des seaux puis mise hors d'eau des pirogues, négociations de tas de poissons à même le sable, chargements débordants dans des charrettes, salaison, fumage et séchage des espèces non vendables, vente des plus belles prises sous la halle, ... Nous continuons par la route pour rejoindre le Camp Rêve de Nomade dans la région dunaire de Lompoul où Abdou, notre hôte local, nous accueille pour une Expérience Nomade sur les hauteurs d'une très belle dune, offrant une vision panoramique sur l'immensité de la Brousse. Balade inoubliable à dos de chameau jusqu'aux grandes dunes de sable ocre. Panorama sur le désert et le littoral.

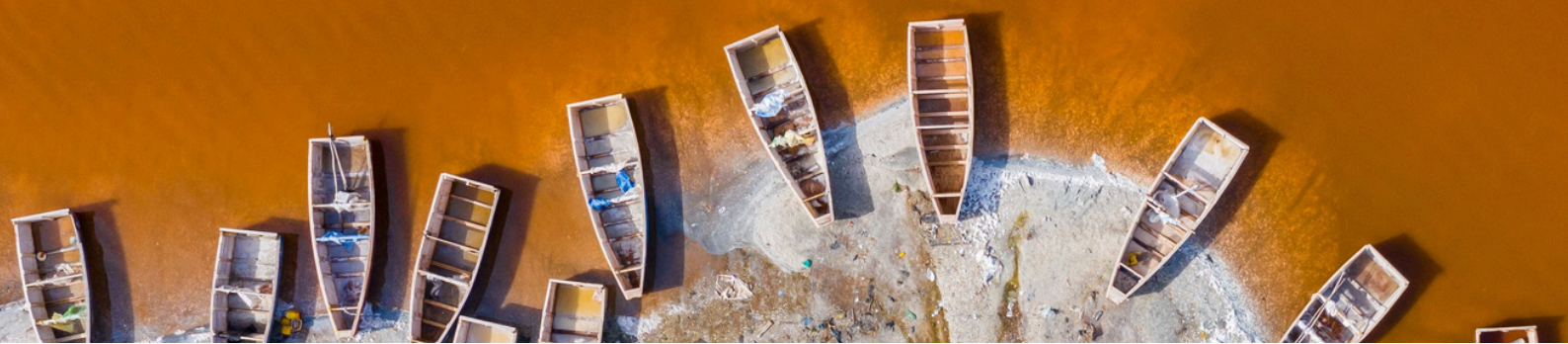
Installation sous nos khaïmas Indigo en coton blanc, sont confortablement équipées d'une literie complète et d'une salle de bain ouverte sur le désert (lavabo, douche et WC avec eau courante). et balade à "dos de chameau" dans des paysages typiquement sahéliens, clairsemés d'acacias et parcourus par des troupeaux de chèvres, moutons et dromadaires. En fin d'après-midi, initiation à la percussion Africaine, sur fond de coucher de soleil ou à la fabrication du pain traditionnel, le "Tapalapa" cuit dans notre four à bois. La soirée débute autour d'un cocktail puis se poursuit par un couscous sénégalais. Dégustation des 3 thés sénégalais autour d'un feu de camp au rythme des djembés.

---

### Camp Rêve de Nomade

---

Le Camp Rêve de Nomade, véritable bivouac nomade, est situé dans la région dunaire de Lompoul, à mi-chemin entre Dakar et Saint-Louis. Avec un véhicule 4x4 par les dunes ou la plage ou avec tout autre véhicule par la route de Saint-Louis ou la nouvelle route des Niayes, vous atteindrez le Camp Rêve de Nomade. Il se compose de khaïmas de charme, tentes Maures traditionnelles, implantées en haut d'une dune, d'un restaurant sous une tente et d'un bar offrant une vue panoramique sur l'immensité de la brousse.



---

## ITINERAIRE

---



### Les tentes

15 khāïmas Indigos, tentes Maures contemporaines en coton blanc, doublée d'un tissu bariolé de 6m\*6m. Confortablement aménagées avec coin salon et équipées de lits en bois brut local (1 lit 180 + 2 lits 90 cm). Une salle de bain de caractère, offrant un lavabo en pierre, une douche très originale, et de vraies toilettes. Eau courante froide et électricité solaire.

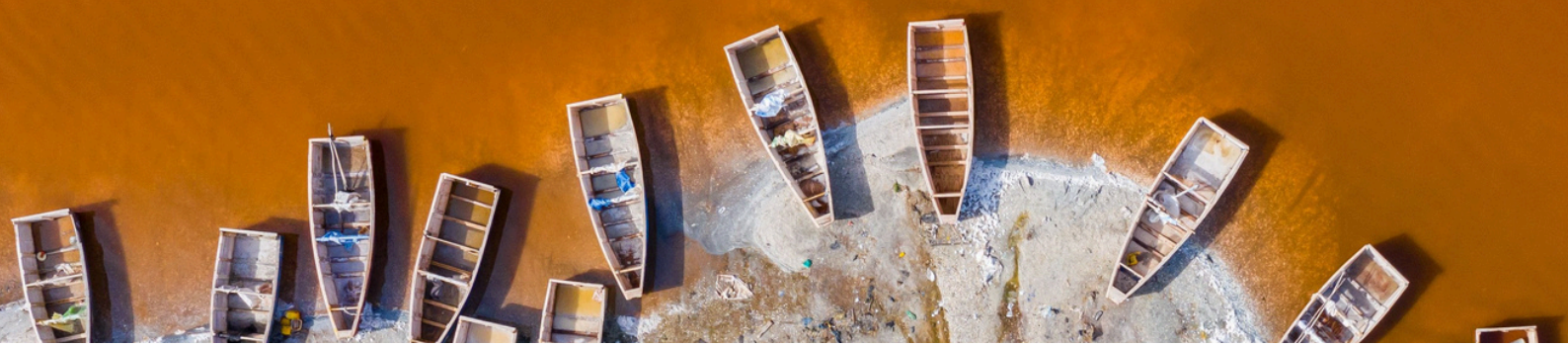


CONFIDENTIEL – Confirmation 21137 – B = petit-déjeuner / L = repas de midi / D = repas du soir.

*"Welcome to The World of Sensations, we'll make your trip unique"*

All intellectual rights including copyright of this document are the property of Travel Sensations – Tour Operator (Lic. A5626)





## ITINERAIRE



### Restauration

Repas Marocain sous une khaïma restaurant et thé Sénégalais en fin de soirée à la belle étoile...

### Loisirs

Balade en dromadaires ou à pied. Feu de camp avec troupe villageoise. Déjeuner barbecue sur la plage.

### Notre avis

Une expérience unique au Sénégal dans un bivouac Sahélien authentique. Convivialité exceptionnelle.

### **06 Novembre 2026 - Jour 4: Région dunaire de Lompoul - Langue de Barbarie – Saint-Louis (B, L, D)**

Nous nous rendons à la pépinière villageoise que nous soutenons dans le cadre d'un programme de reboisement. Chaque voyageur pourra participer au processus de replantation pour lutter contre l'avancée du désert accentué depuis les grandes sécheresses des années 70. Notre aide sera consacrée aux travaux de la pépinière : Préparer les sacs de terreau, planter les jeunes pousses, préparer les nouvelles planches pour semer, arroser ... pour générer 15 000 plans de différentes espèces mais également en soutien des Eaux & Forêts pour leur campagne annuelle de plantation de 300 000 eucalyptus. Un don de 10€/voyageur au profit de la Pépinière est prévu (inclus dans le voyage). Nous reprenons les pistes en 4x4 dans des paysages typiquement sahéliens, clairsemés d'acacias parcourus par des troupeaux de dromadaires. Arrivée à l'ancienne embouchure du fleuve Sénégal où la Langue de Barbarie a rejoint le continent suite à la création d'une embouchure artificielle au sud de Saint-Louis.

Un barbecue « Robinson Crusoe » à base de poisson grillé nous est proposé sur la plage à l'ombre des filaos pour profiter pleinement de ce cadre sauvage. Détente et baignade dans ce nouveau lagon et observation de nombreux d'oiseaux.

Balade à pied par les pistes de charrettes long du fleuve très souvent ombragées par des filaos. Nous pouvons y rencontrer des pêcheurs, des agriculteurs ou des villageois se déplaçant en charrette. Nous reprenons notre véhicule pour traverser la région du Gandiolais, région de Niayes, "petites oasis" de verdure alimentée par des puits au milieu des dunes. Nous y découvrons une mosaïque de maraîchers dans une grande effervescence pendant les récoltes d'oignons, en fin de la saison sèche.

Nous continuons jusqu'à Saint-Louis que nous atteignons par le célèbre pont Faidherbe.

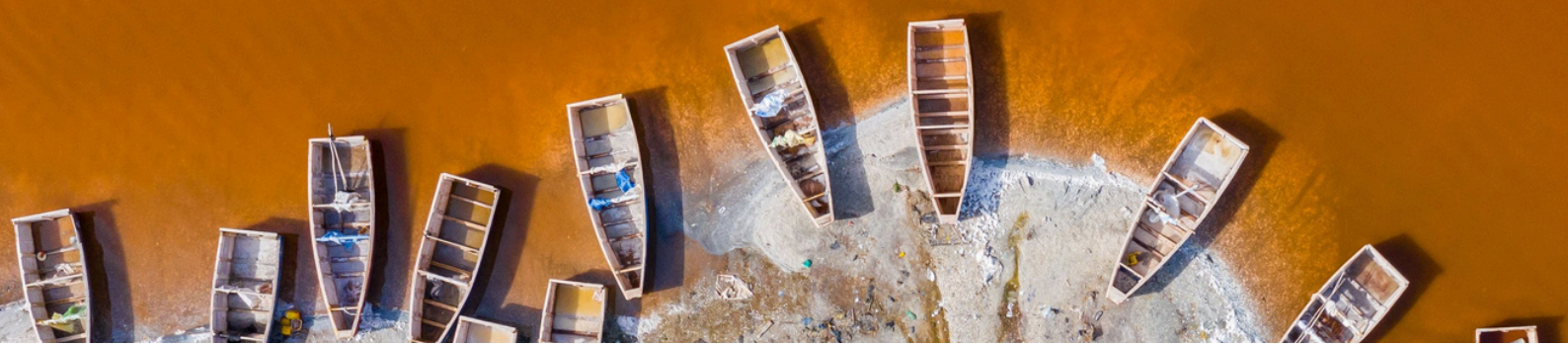
Installation à La Résidence\*\*\*, au charme colonial des années 50 : grandes façades blanches, chambres aménagées autour des patios, terrasse panoramique. La décoration originale a été conçue par les propriétaires (anciennes familles métisses) et réalisée par des artisans du pays (bois, rotin, cuir, tissages, terres cuites, fer forgé et mosaïque ...). L'hôtel a été totalement rénovée en 2015. Repas du soir et nuit au cœur de l'île.

CONFIDENTIEL – Confirmation 21137 – B = petit-déjeuner / L = repas de midi / D = repas du soir.

*"Welcome to The World of Sensations, we'll make your trip unique"*

All intellectual rights including copyright of this document are the property of Travel Sensations – Tour Operator (Lic. A5636)





# ITINERAIRE



## La Résidence

L'Hôtel La Résidence vous accueille dans la ville de Saint-Louis du Sénégal. Cet établissement, situé dans le centre historique, offre un hébergement de qualité sur l'île de Saint-Louis. Wifi offert, chambres et restaurant climatisés.

Située sur le fleuve Sénégal, ancienne capitale de l'Afrique Occidentale Française, Saint-Louis la belle endormie ne peut laisser le voyageur indifférent. Découvrez les richesses de son patrimoine architectural, la gentillesse de sa population avec ses coutumes et fêtes traditionnelles mais aussi sa faune et sa flore, ainsi que des paysages exceptionnels et un artisanat varié.



## Logement

L'hôtel La Résidence vous propose un ensemble de 24 chambres tout confort, réparties sur trois étages autour de deux agréables patios. Le bâtiment, à l'architecture unique s'inspirant largement de l'univers de la marine et datant de 1954, fait penser à un navire avec ses différents ponts. Entièrement rénovées à l'été 2015, les chambres de l'hôtel la Résidence vous offrent une prestation de qualité pour un séjour confortable au cœur de Saint-Louis. Chaque chambre bénéficie d'une isolation phonique grâce à des fenêtres anti-bruit, de la ventilation et de la climatisation. En outre, les nouvelles literies orthopédiques vous garantissent un sommeil de qualité. Nous mettons à votre disposition une télévision à écran plat avec un bouquet de 20 chaînes nationales et internationales, une ligne téléphonique directe et un accès wifi gratuit. Les chambres de la Résidence possèdent toutes une décoration personnalisée et une salle de bain moderne avec douche.

## Facilités

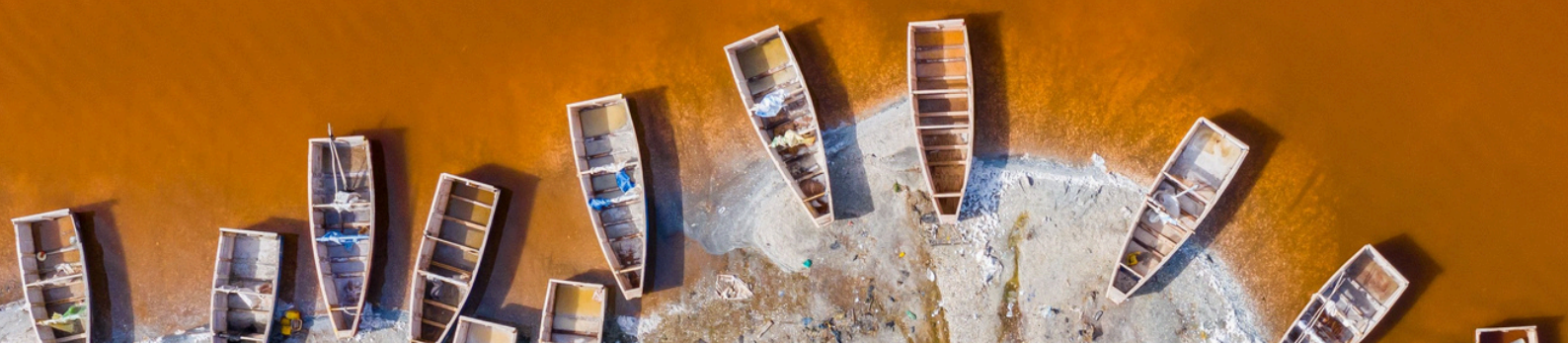
A l'image de Saint-Louis, ville du métissage, carrefour des populations et des cultures, la cuisine du restaurant de La Résidence vous séduira par sa diversité, mariage de produits locaux et de saveurs du monde. En plein cœur du centre-ville, quartier historique de Saint-Louis, le bar de l'hôtel La Résidence vous accueille. Que ce soit pour bien débuter une soirée entre amis, ou pour un moment de relaxation en journée, à l'abri de l'agitation urbaine, le bar est un lieu incontournable de la vie saint-louisienne, tantôt lieu de détente, tantôt lieu de fêtes. Le patio accueille ponctuellement des apéritifs musicaux et des concerts. Par ailleurs des cocktails sont également organisés sur la terrasse panoramique, offrant une vue imprenable sur le pont Faidherbe et le fleuve Sénégal, une des plus belles vues de Saint-Louis et un lieu de réception exceptionnel. Le bar est à votre disposition de 8h du matin à minuit et propose des cocktails locaux « maison » (avec ou sans alcool) ainsi qu'une petite carte snack.

CONFIDENTIEL - Confirmation 21137 - B = petit-déjeuner / L = repas de midi / D = repas du soir.

*"Welcome to The World of Sensations, we'll make your trip unique"*

All intellectual rights including copyright of this document are the property of Travel Sensations - Tour Operator (Lic. A5636)





---

## ITINERAIRE

---



### Activités

Piscine et tennis à proximité.

### Localisation

L'hôtel se trouve en plein centre de la ville de Saint Louis, sur le fleuve sénégal, à 280 km de Dakar.



---

### 07 Novembre 2026 - Jour 5: Saint Louis (B, L, D)

---

Petit-déjeuner à l'hôtel. Matinée libre. Repas de midi puis découverte de la ville de Saint Louis en calèche pour sentir l'atmosphère à la fois étrange et familière, admirer la finesse des balcons accrochés aux belles maisons coloniales et suivre le dégradé des teintes ocre jaune qu'offrent les rues selon la position du soleil. Installation sur le bateau. Repas du soir et nuit à bord.



---

### 08 Novembre 2026 - Jour 6: Saint Louis - Diama - Tiguet (B, L, D)

---

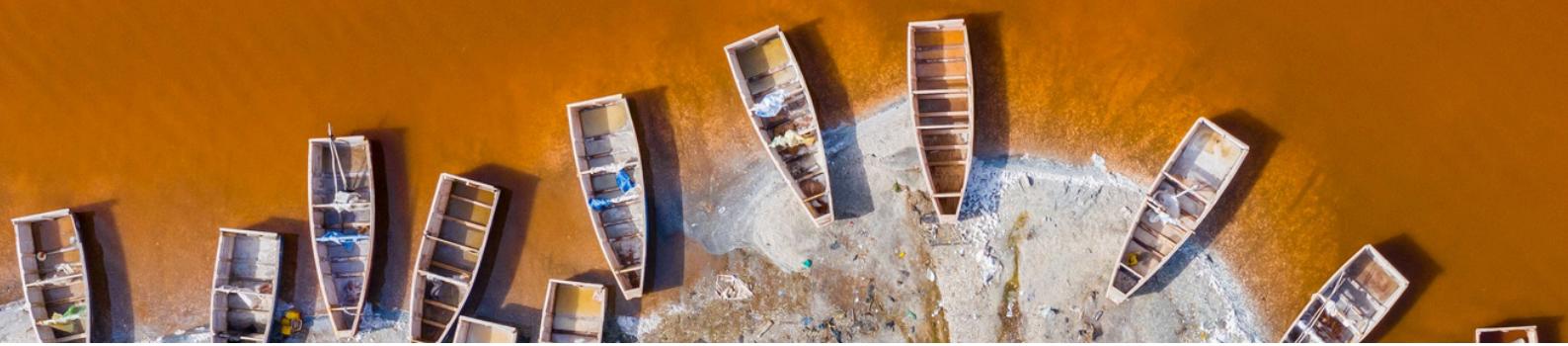
Navigation sur les eaux du fleuve Sénégal jusqu'au barrage de Diama qui marque la limite des eaux salées qu'il empêche de remonter. Passage de l'écluse et visite du barrage. Repas de midi servi à bord. Remontée du fleuve en longeant la réserve du Diouling, bordée de roseaux peuplés de nombreuses espèces d'oiseaux. Arrêt à l'embouchure du bolong du Gorom qui permet d'accéder au parc national ornithologique du Djoudj. Sur une superficie de 12 000 hectares, c'est le troisième plus important parc ornithologique du monde. De novembre à mars, trois millions d'oiseaux s'y donnent rendez-vous pour hiverner.

CONFIDENTIEL - Confirmation 21137 - B = petit-déjeuner / L = repas de midi / D = repas du soir.

*"Welcome to The World of Sensations, we'll make your trip unique"*

All intellectual rights including copyright of this document are the property of Travel Sensations - Tour Operator (Lic. A5636)





---

## ITINERAIRE

---



Excursion en pirogue dans le parc. Retour sur le bateau.

Repas du soir et nuit à bord.



---

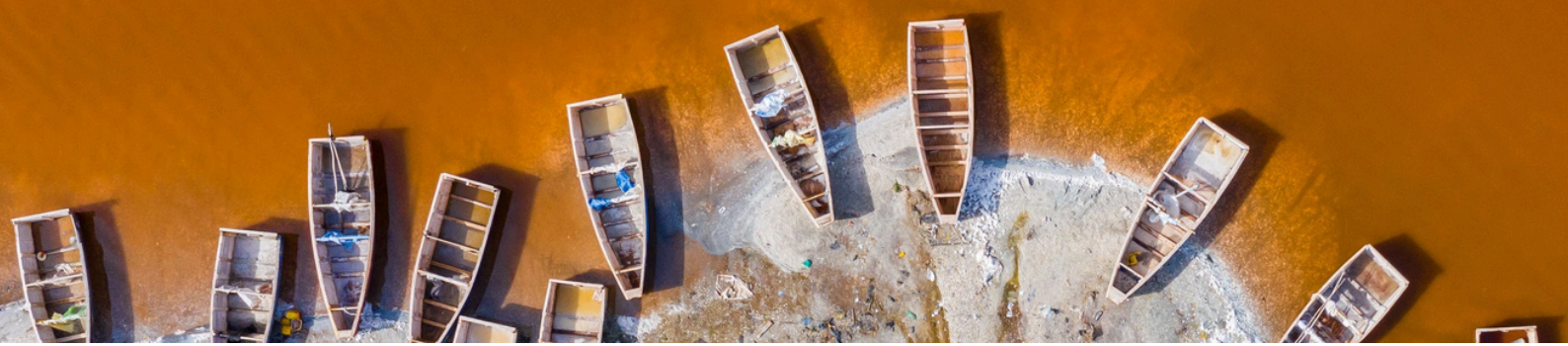
### **09 Novembre 2026 - Jour 7 : Tiguët – Diouar – Richard Toll (B, L, D)**

Navigation en remontant le fleuve Sénégal. Passage par Rosso, ville frontière entre le Sénégal et la Mauritanie, où les pirogues et le bac font traverser personnes, animaux et véhicules, donnant lieu à d'intenses activités hautes en couleurs et particulièrement animées. Repas de midi servi à bord. Arrivée dans la soirée à Richard Toll "le jardin de Richard", qui tire son nom du botaniste français qui a tenté d'y acclimater certaines espèces végétales européennes au 19e siècle. Visite de la ville coloniale et de l'usine de canne à sucre, principale source de revenus de la localité. Repas du soir et nuit à bord du bateau.

---

### **10 Novembre 2026 - Jour 8 : Richard Toll – Dagana - Palmeraie (B, L, D)**

Découverte de la "folie du Baron Roger ", un château de style français entouré de constructions en banco, architecture traditionnelle de la région. Navigation jusqu'à la mangroviaie qui borde le village de Goumel. Repas de midi traditionnel de Tjep bou dijen (riz au poisson) au milieu des manguiers et des palmiers sur les rives du fleuve Sénégal. Visite du village wolof de Dagana, la capitale du Walo, et de l'ancien comptoir colonial qui conserve les restes d'un ancien fort et de quelques magasins. Visite du marché de Dagana. Il n'était pas rare d'y voir à l'époque les bateaux Banny et Ponty en train de charger de la gomme ou d'y déposer des soldats. Retour sur le bateau au coucher du soleil. Repas du soir et nuit à bord.



---

## ITINERAIRE

---

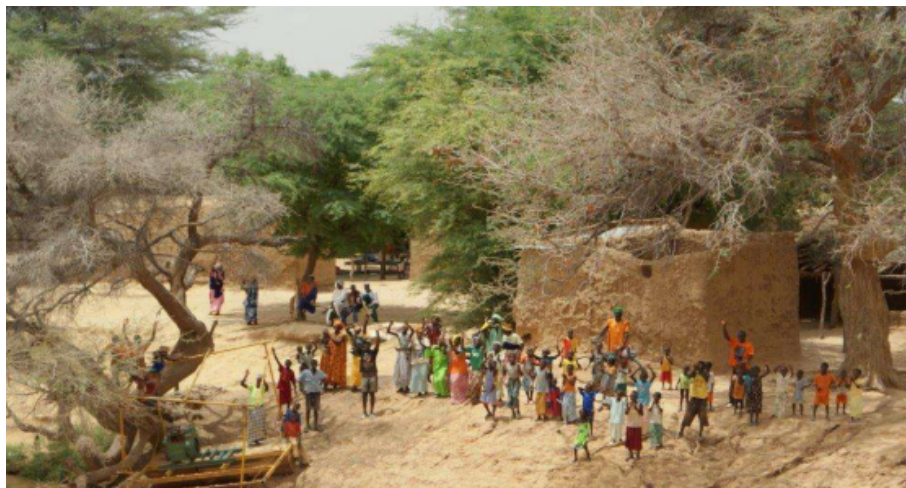


---

### 11 Novembre 2026 - Jour 9 : Palmeraie - Thiangaye (B, L, D)

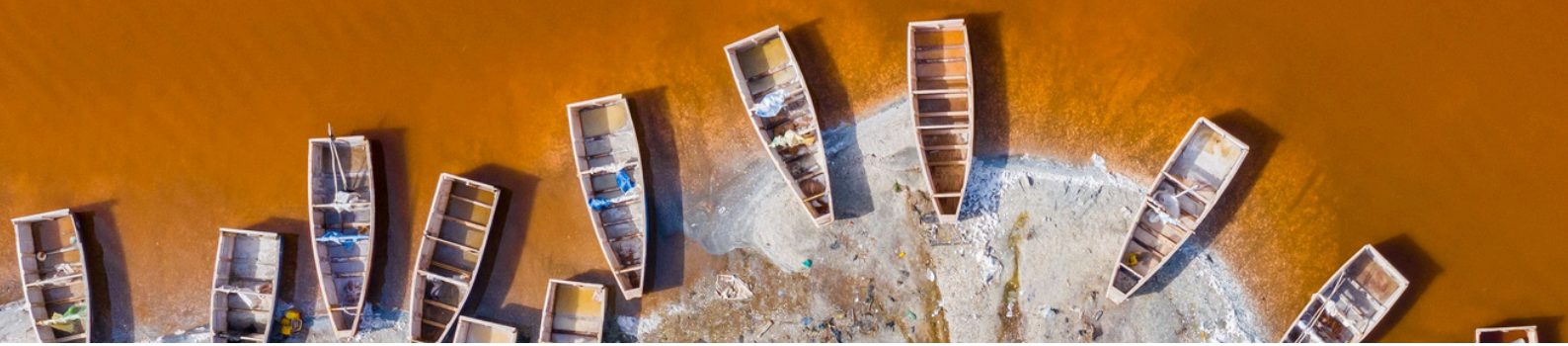
---

Promenade dans la forêt de Goumel et visite d'un village peul traditionnel avec ses huttes oblongues. Retour au bateau et remontée du fleuve dans le Royaume Toucouleur pour entrer en plein coeur du sahel africain. La beauté du paysage et la tranquillité de ces eaux ne seront perturbées que par le barbotage de quelques enfants, les lavandières avec leurs pagnes multicolores et les troupeaux d'animaux venus s'abreuver le long des berges.



Repas de midi servi à bord.

Départ en barque pour s'enfoncer dans un bras du fleuve. Visite de villages toucouleurs entièrement construits en terre en aplomb des rives escarpées du fleuve, dont les plus anciens remontent au 13e siècle. Visite de Saldé, village Maure situé sur l'autre rive du fleuve Sénégal. Repas du soir sur les berges du fleuve. Nuit à bord.



---

## ITINERAIRE

---



---

### 12 Novembre 2026 - Jour 10 : Thiangaye – Podor (B, L, D)

---

Navigation et arrivée à Podor, ancien comptoir colonial utilisé pour le commerce de la gomme arabique, du bois de chauffe, de l'ivoire et des esclaves. Découverte des maisons de commerce qui bordent les quais avec leurs grandes cours intérieures, et du fort construit par Faidherbe. Repas de midi servi à bord. Temps libre l'après-midi pour vous permettre de faire un tour au marché et de flâner dans les ruelles paisibles. Repas du soir et nuit à bord.



---

### 13 Novembre 2026 - Jour 11 : Podor – Saint-Louis – Sowène (B, D)

---

Petit-déjeuner et transfert en groupe pour rejoindre Saint Louis. Repas de midi libre à Saint Louis. Nous rejoignons le lodge Océan et Savane, implanté sur la rive du fleuve Sénégal, dans un site exceptionnel offrant une vue qui embrasse au premier plan les eaux cristallines du fleuve, la Langue de Barbarie sur la rive opposée et l'océan à l'horizon

Installation pour 2 nuits à l'hôtel « Royal Horizon Baobab Resort » en chambre « Bungalow » et sur base de la pension complète.

Possibilité de profiter de la quiétude et la beauté des lieux, de savourer la piscine à débordement en surplomb du fleuve, de rejoindre la Langue de Barbarie sur la rive opposée pour une baignade ou une promenade sur la plage sauvage océanique, de partir en balade à pied dans la nature environnante ou sur les berges du fleuve à l'ombre des filaos ... Apéritif possible (non inclus) sur une des nombreuses terrasses et repas attentionnés de spécialités locales dans le restaurant qui surplombe le site et offre une vue à 180°.

Nuit bercée par les vagues de l'Océan dans ce site Grandeur Nature.



# ITINERAIRE



## Lodge Océan et Savane

La montée des eaux a chassé le campement Océan & Savane de son emplacement originel, la Langue de Barbabrie, et a obligé ses propriétaires de le reconstruire côté continent...et ce fût une réussite totale ! Ce campement basique est devenu un vrai lodge de charme : jolie piscine à débordement, vue panoramique successive sur le fleuve et sur l'océan, utilisation de matériaux locaux, base nautique, bungalows en bois en bordure du fleuve...



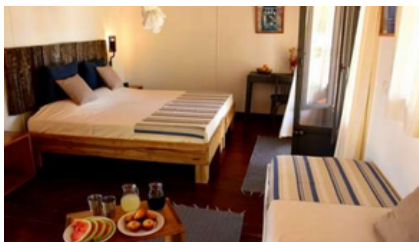
### Les bungalows et tentes

14 bungalows sur pilotis, 10 cabanons sur pilotis, tous disséminés en bordure du fleuve Sénégal. Construits sur pilotis, les bungalows en bois sont confortables : bonne literie, coin bureau, coffre-fort, salle-de-douche ou bain privée, ventilateur et airco depuis début 2025, terrasse privative avec vue sur le fleuve. Possibilité de bungalows familiaux deux chambres - et 2 salles de douche - séparées par un grand salon. Les cabanons sont plus simples et proposent tous un plancher en bois, une salle-de-douche « à ciel ouvert », coffre-fort, etc...

### Restauration

Restaurant avec vue panoramique sur le fleuve et sur l'océan. Cadre agréable, tout en bois, cuisine locale et internationale. Petit-déjeuner buffet. En général pour la demi-pension vous avez le choix entre plusieurs entrées, plusieurs plats (viande ou poisson) et plusieurs desserts.

### Bungalows (supplément compris):



### Notre avis après notre passage en 2025 :

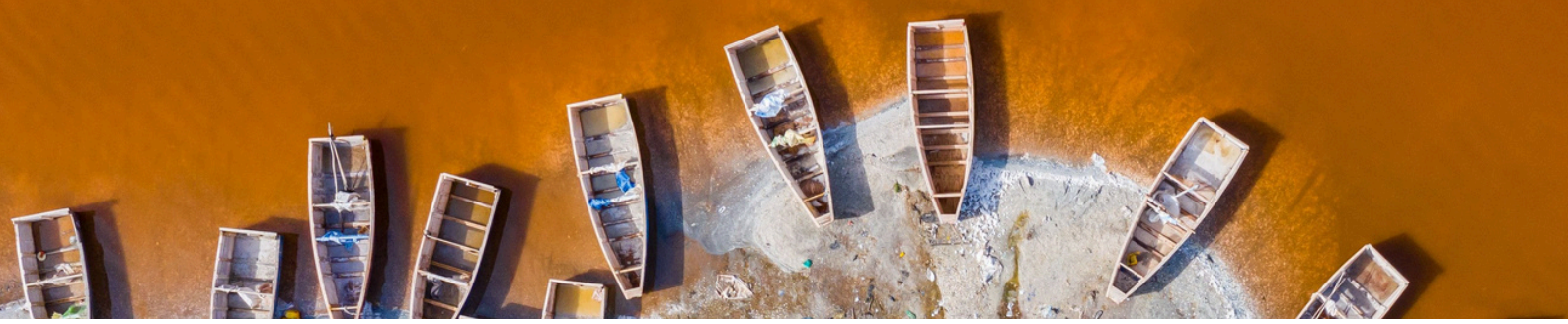
Enfin une adresse de charme en bordure du fleuve Sénégal et dans la région de Saint-Louis ! Gestion belge dans un cadre grandiose, une réussite. Piscine très agréable, personnel aux « petits oignons ». Pourrait faire mieux un niveau du petit-déjeuner mais il y a tout ce qu'il faut ! Cours de cuisine très sympa. Convient aussi bien en circuit que pour un plus long séjour « loin de tout ». Belle base nautique.

CONFIDENTIEL - Confirmation 21137 - B = petit-déjeuner / L = repas de midi / D = repas du soir.

*"Welcome to The World of Sensations, we'll make your trip unique"*

All intellectual rights including copyright of this document are the property of Travel Sensations - Tour Operator (Lic. A5636)





# ITINERAIRE



## **14 Novembre 2026 - Jour 12 : La Somone (All In)**

Journée libre en pension complète. Piscine, détente, plage, activités proposées par votre hôtel.



### **Loisirs au départ du lodge**

Pour le plus grand bonheur de la plupart des voyageurs, l'hôtel est situé « loin de tout » et beaucoup d'excursions et activités sont proposées au départ du lodge. Belle base nautique proposant entre autres kitesurf, ski nautique, canoë, catamaran, bouée tractée, etc... Pêche à la ligne, à la palangrotte ou à la traine. Avec un artiste local, possibilité de découvrir et de faire de la peinture sur verre ou des tableaux de sable, de s'initier aux percussions ou à la danse. Cours de yoga. Au lodge : tennis de table, pétanque, beach-volley, jeux de société. Nombreuses balades. Suggestions d'excursions : parc national du Djoudj, parc national de la Langue de Barbarie, bolongs en canoë, réserve de Gueumbeul, demi-journée de quad en brousse, etc...

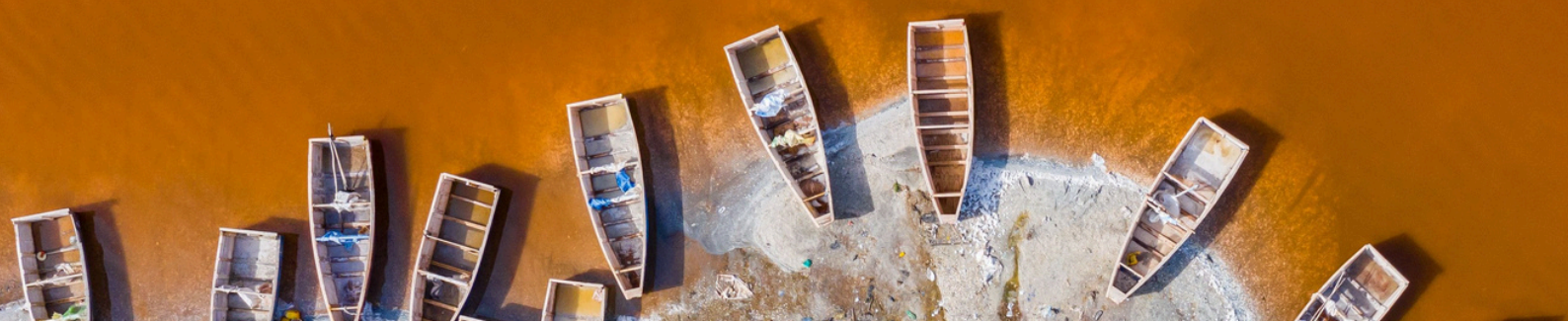
Repas du soir et seconde nuit.

## **15 Novembre 2026 - Jour 13 : Sowène - Aéroport de Dakar - Envol (B)**

Petit-déjeuner. Chambre de jour jusqu'à votre transfert privé pour l'aéroport de Dakar. Enregistrement de vos bagages sur le vol Brussels Airlines. Envol pour Bruxelles en fin de soirée. Repas du soir et nuit à bord.

## **16 Novembre 2026 - Jour 14 : Bruxelles**

Petit-déjeuner servi à bord. Arrivée à Bruxelles au petit matin.



## CONDITIONS TARIFAIRES sur base de 15 à 20 voyageurs



Tarif par personne : 3.765€

Supplément en chambre single : 800€

Supplément Suite sur le bateau : 450€

### **Inclus:**

Les vols internationaux avec Brussels Airlines, les taxes d'aéroport et le supplément carburant valable à ce jour (335€), les transferts, les nuits mentionnées dans le programme, le logement en chambre et cabine doubles CONFORT sur le bateau, les repas mentionnés (B=Petit-déjeuner - L=Repas de midi - D=Repas du soir), la formule All In sur le bateau, les excursions mentionnées dans le programme et accompagnées par un guide francophone et les taxes locales.

### **Non inclus :**

Les pourboires, les autres repas, les autres boissons, les dépenses personnelles, un éventuel supplément aérien (taxes, fuel, classe de réservation, etc...), les assurances voyages.

### **Formule All In lors de la croisière :**

\* Repas de midi du jour 5 : vin et eau minérale, café ou thé. \* Du samedi à partir de 15h au vendredi matin : eau minérale, whisky, pastis, vodka, gin, rhum brun ou blanc, soft drinks, jus de fruits, bière locale, vin « de table » rouge, rosé ou blanc pendant les horaires d'ouverture du bar (de 8h à 22h30, fermeture pendant les excursions)

### **REMARQUE :**

- La Compagnie du Fleuve se verra obligée de modifier ce programme si les conditions l'y obligent.
- Le sens de la croisière n'est pas encore connu : cela peut être de Saint-Louis vers Podor ou de Podor vers Saint-Louis mais toutes les visites restent identiques.□

### **Descriptif du bateau :**

*Spécificités techniques du bateau:*

52 mètres de long et 10 mètres de large

Coque en acier riveté

2m50 de tirant d'eau

2 moteurs 400 CV Sulzer tournant à 300 tours/minute 3 groupes électrogènes

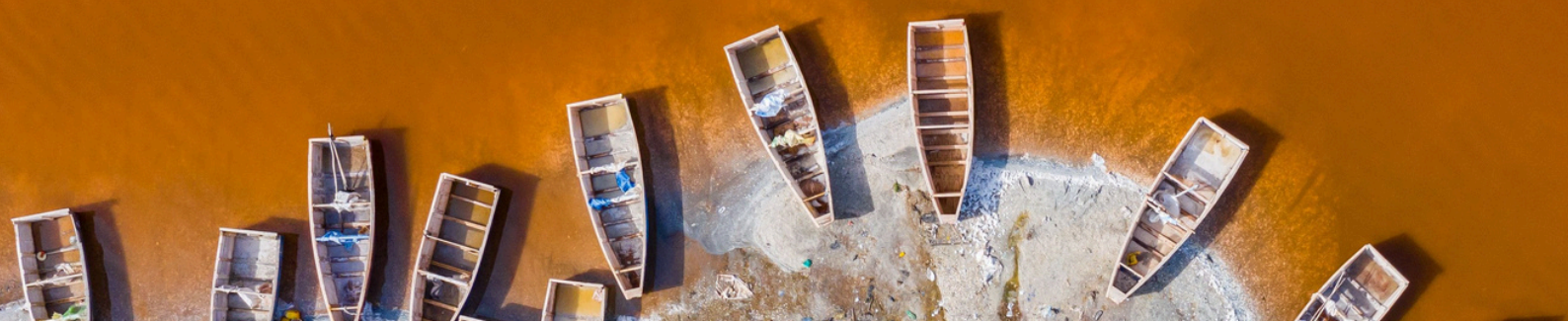


CONFIDENTIEL - Confirmation 21137 - B = petit-déjeuner / L = repas de midi / D = repas du soir.

*"Welcome to The World of Sensations, we'll make your trip unique"*

All intellectual rights including copyright of this document are the property of Travel Sensations - Tour Operator (Lic. A5636)





## INFORMATIONS



### **Annexes :**

1 barge pouvant accueillir jusqu'à 80 passagers

### **Aménagement à bord :**

5 niveaux

1 restaurant intérieur

1 salon extérieur

2 bars

1 piscine

1 solarium (avec bar)

1 terrasse couverte

1 salle polyvalente équipée d'un retro projecteur et de matériel HIFI

1 bibliothèque

1 boutique

1 salle de massage

### **Les cabines :**

Le bateau compte 25 cabines dont toutes les ouvertures sont protégées par des moustiquaires. Elles donnent toutes sur une coursive extérieure.

Les 25 cabines sont réparties comme suit:

8 cabines avec un lit double

4 cabines avec des lits twin

5 cabines confort avec lits twin que l'on peut rapprocher avec salle de bain

3 cabines confort avec lit double et salle de bain

5 cabines confort avec lits twin que l'on peut rapprocher + lit simple avec salle de bain

Elles sont toutes équipées d'un lavabo, d'un ventilateur et de rangements

1 suite luxe à l'arrière avec lit double, avec salle de douche et climatisation

1 suite luxe à l'avant avec lit double et lit simple, avec salle de douche et climatisation

Le bateau met à la disposition de ses passagers (sur 2 niveaux) :

6 cabinets de toilettes

6 cabines de douche

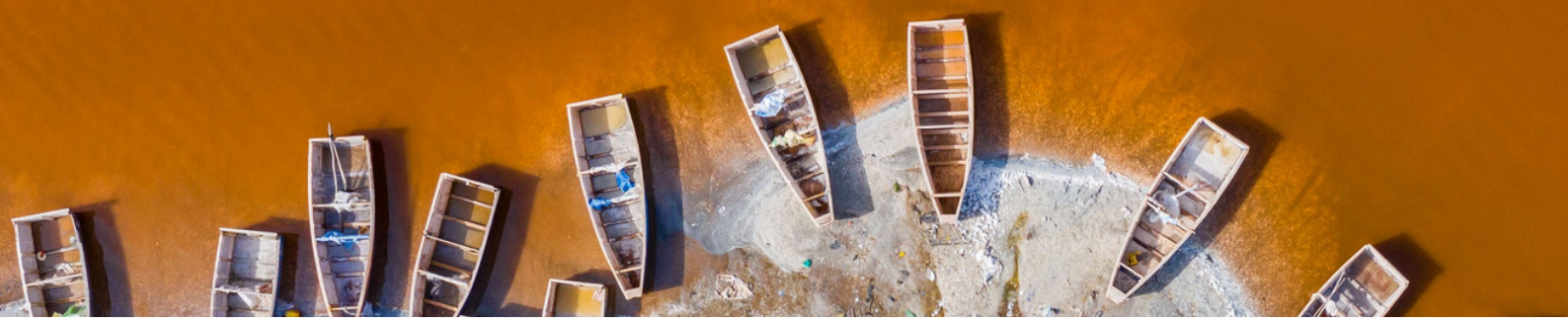
### **Sécurité:**

1 gilet de sauvetage par personne

Visite de sécurité marine marchande et incendie effectuées

Pharmacie de bord

Assuré RC aux AGF Sén



---

## INFORMATIONS IMPORTANTES

---



### **Cabine confort:**

Sanitaires (salle de douche et toilettes) et airco



---

### **! INFORMATIONS IMPORTANTES**

#### **CONTENU**

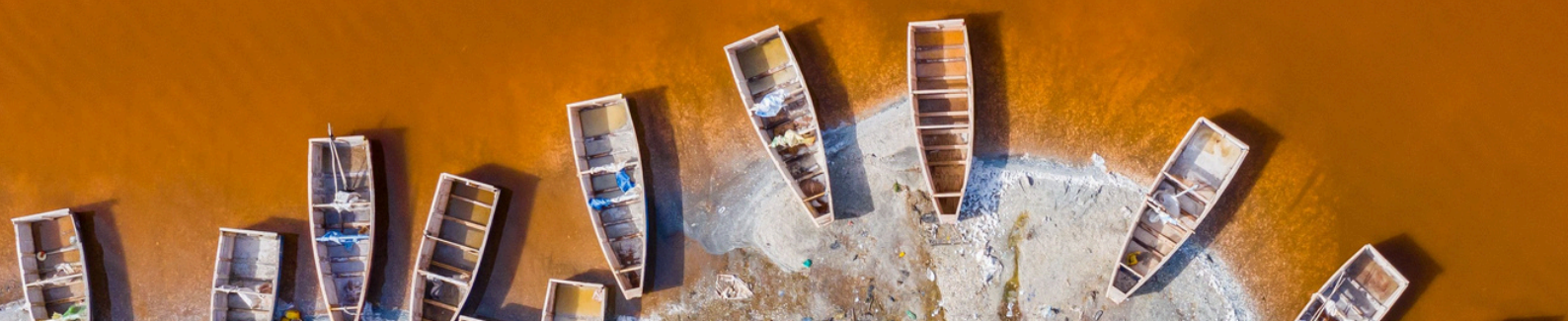
La proposition a été établie selon l'analyse des diverses informations en notre possession. Si toutefois, elle ne correspondait pas à vos attentes, elle peut éventuellement être modifiée en fonction d'éléments d'informations complémentaires (catégorie hôtelière, choix de chambre, durée de voyage, budget escompté,...) que vous jugeriez utiles de nous communiquer, de façon à s'accorder plus finement avec les desiderata de vos clients. En d'autres termes, au plus vous serez précis, au plus nous aurons les moyens de vous proposer le voyage qui vous correspond.

#### **TARIFS**

Les tarifs sont soumis aux conditions générales de vente reprises dans nos brochures et site internet dès l'acceptation du devis. Ils sont calculés sur base du cours des changes du jour (date d'envoi de l'offre) et sont donc susceptibles, si les taux devaient varier sensiblement, d'être revus au moment du paiement du solde du voyage (à savoir 30 à 40 jours avant le départ). Néanmoins, en cas de paiement de la totalité du voyage dans les 10 jours qui suivent la confirmation du dossier, nous pouvons fixer définitivement le prix du voyage conformément au devis proposé

#### **ACOMPTE**

Nous vous informons que l'acompte demandé (40%) constitue la garantie minimum nécessaire à la confirmation définitive de votre dossier auprès de nos fournisseurs. C'est pourquoi, à défaut d'une domiciliation non encore active, nous vous saurions grès de bien vouloir l'honorer dans les délais requis. Le non-respect de cette règle peut entraîner une augmentation importante, voire l'annulation du dossier...



## QUAND Y ALLER



### QUAND Y ALLER

Il faut bon toute l'année au Sénégal, de 25° à 35° selon la période et l'endroit que vous visiterez. La période idéale pour se rendre au Sénégal se situe d'octobre à juin, durant la saison sèche (peu voir pas de pluie). La température commence à être plus élevée à partir de mi-avril (particulièrement dans le Sénégal Oriental) et les premières pluies font leur apparition mi-juin. C'est le moment idéal pour vivre le Sénégal en circuit : la population est très active (travail dans les champs), les paysages sont verdoyants et fleuris et...il y a très peu de touristes ! Les pluies sont très brèves et très localisées. Nous déconseillons de vous rendre au Pays de la Terenga en août et surtout en septembre : les pluies sont plus marquées, il fait très lourd et le taux d'humidité est assez élevé (paradis pour nos amis les insectes donc !). Attention, les nuits peuvent être fraîches en décembre et janvier, particulièrement dans le Nord du pays.

### MÉTÉO & CLIMAT

ZONE	JANV	FÉV	MAR	AVR	MAI	JUIN	JUI	AOU	SEP	OCT	NOV	DÉC
CIRCUIT	●	●	●	●	●	●	●	●	●	●	●	●
SÉJOUR BALNÉAIRE	●	●	●	●	●	●	●	●	●	●	●	●

● DÉCONSEILLÉ   ● VARIABLE   ● CONSEILLÉ   ⚠ REMARQUE

### SANTE

Aucune vaccination n'est exigée, la fièvre jaune est toutefois conseillée. Traitements préventifs: Malaria. Consulter votre médecin traitant ou l'Institut Médecine Tropicale.

### FORMALITE

Un passeport valable 06 mois après la date retour est obligatoire. Pour les ressortissants d'une autre nationalité que belge, merci de prendre contact avec votre ambassade.

Confirmation réalisée par :  
Simon Lemaire  
« West & Central Africa Travel Designer »

CONFIDENTIEL - Confirmation 21137 - B = petit-déjeuner / L = repas de midi / D = repas du soir.

*"Welcome to The World of Sensations, we'll make your trip unique"*

All intellectual rights including copyright of this document are the property of Travel Sensations - Tour Operator (Lic. A5626)

